

## CARL-BENZ-GESAMTSCHULE Wörth

### BAUEN IM BESTAND / SANIERUNG, ERWEITERUNG UND NEUBAU

**Bauherr:** Landkreis Germersheim, Germersheim  
**Architekten:** sander.hofrichter architekten GmbH, Ludwigshafen  
**Unsere Leistungen:** Tragwerksplanung  
 LPH 1-6, 8 gem. HOAI  
 Konstruktiver Brandschutz

**Kurzbeschreibung:** Sanierung und Erweiterung (Anbau und Neubau) einer integrierten Gesamtschule für 763 Schülerinnen und Schüler; Neubau mit Klassen-, Aufenthaltsräumen sowie einer Biblio-/Mediathek

**Bestandsgebäude Hauptgebäude und Mittelbau**

- Hauptgebäude, 4-geschossiger Massivbau, Stahlbetonbauweise nicht unterkellert, 12.926 m<sup>2</sup>
- Mittelbau, 2-geschossiges Gebäude in Fertigteilbauweise, unterkellert, 582 m<sup>2</sup>

**Baumaßnahmen Hauptgebäude, Fluchttreppenhaus**

- Anbau eines außen liegenden 4-geschossigen Fluchttreppenhauses, 29 m<sup>2</sup>, Stahlbeton mit Fluchttreppe aus Stahl
- Anschluss horizontal an die Geschossdecken mit nachträglich vergossenen Einbauteilen, verklebte Bewehrung
- Flachgründung mit Streifenfundamenten
- baukonstruktive Öffnungen der Wände für zusätzliche Türöffnungen

**Baumaßnahmen Hauptgebäude, Anbau**

- 1-geschossiger überdachter Eingangsbereich, Massivbau, Stahlbetonbau
- 108 m<sup>2</sup>
- Flachgründung mit Streifenfundamenten
- Aussteifung über Wände und Decken
- Decke über dem Eingangsbereich mit Stahlkonsolen an das Bestandsgebäude aufgelagert

**Baumaßnahmen Mittelbau**

- Errichtung von zwei außenliegenden Fluchttreppen als Stahlkonstruktion
- Anschluss horizontal an die Geschossdecken mit nachträglich eingebrachten und vergossenen Stahleinbauteilen

**Neubau**

- 3-geschossiger Massivbau, Stahlbetonbauweise
- Grundriss 32 m x 32 m
- Flachgründung mit Streifenfundamenten
- Aussteifung über Wände und Decken
- Deckenspannweiten bis 8,4 m
- Flachdach, begrünt
- Bauen beim laufenden Betrieb



Bestandsgebäude



Neubau

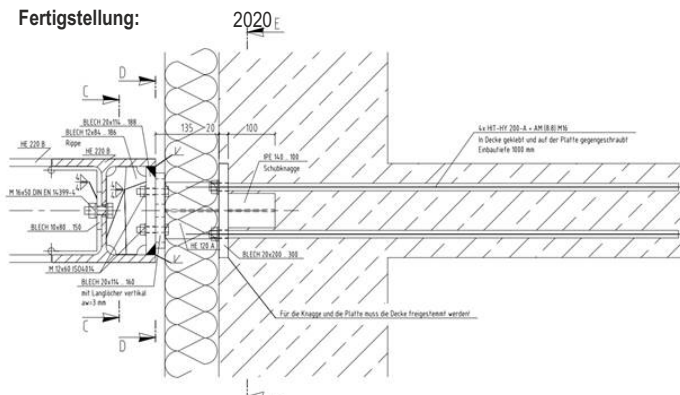


Lageplan

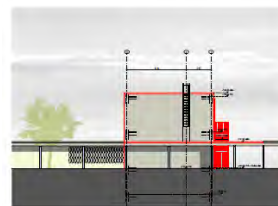


Bestandsgebäude: Hauptbau

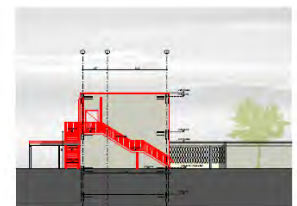
**Fertigstellung:** 2020



Konstruktionsdetail: Anbringung des neuen Fluchttreppenhauses an das Hauptgebäude



Detailsicht: Mittelbau mit Fluchttreppe



Mittelbau

Fotos / Darstellungen: ZPP AG, sander.hofrichter architekten GmbH, Ludwigshafen

**Pfeifer** INTERPLAN ist eine beim DPMA eingetragene Marke der ZPP Ingenieure AG  
**ZPP INGENIEURE**