

## STADTTEIL-KITA ZIEGELHOF Berlin

### NEUBAU

- Bauherr:** Juwo - Kita gGmbH, Berlin
- Architekten:** Partner und Partner Architekten über Günter und Finkbeiner Gesellschaft von Architekten mbH, Berlin
- Unsere Leistungen:** Tragwerksplanung  
LPH 1-6 gem. HOAI  
Vorbeugender Brandschutz  
LPH 1-5, 8 gem. AHO Heft Nr. 17  
Flucht- und Rettungspläne  
Brandschutzordnung  
Feuerwehrpläne
- Kurzbeschreibung:** Neubau einer Kindertagesstätte mit Gruppen-, Verwaltungs- und Lagerräumen sowie Küche  
- 1-geschossiger Holzbau (Vollholz und Brettspertholz), mit Vor- und Rücksprünge  
- BGF 985 m<sup>2</sup>  
- Pfahlgründung, Stahlbetonbodenplatte auf Pfahlkopfbalken  
- flache Walm- und Flachdächer  
- erschwerte Gründung durch Grundstücklage im Hochwassergebiet, Anhebung des Gebäudes um 30 cm über höchstmöglichen Wasserstand durch Erdanschüttungen  
- Aussteifung über Decken und Wände  
- tragende Wände und Dachkonstruktion aus Brettspertholz  
- Spannweiten der Decken bis 7,7 m  
- Walmdächer begrünt, Flachdächer bekieset  
- barrierefreie Erschließung
- Fertigstellung:** 2022



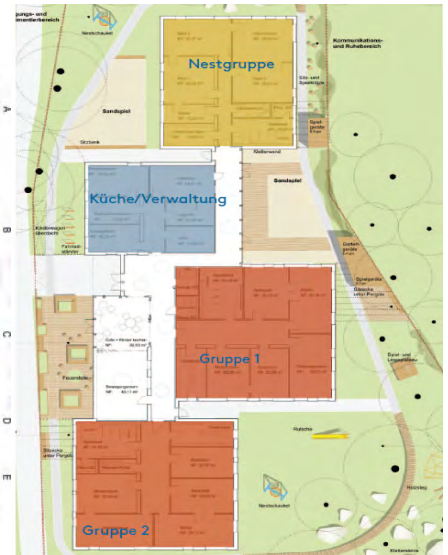
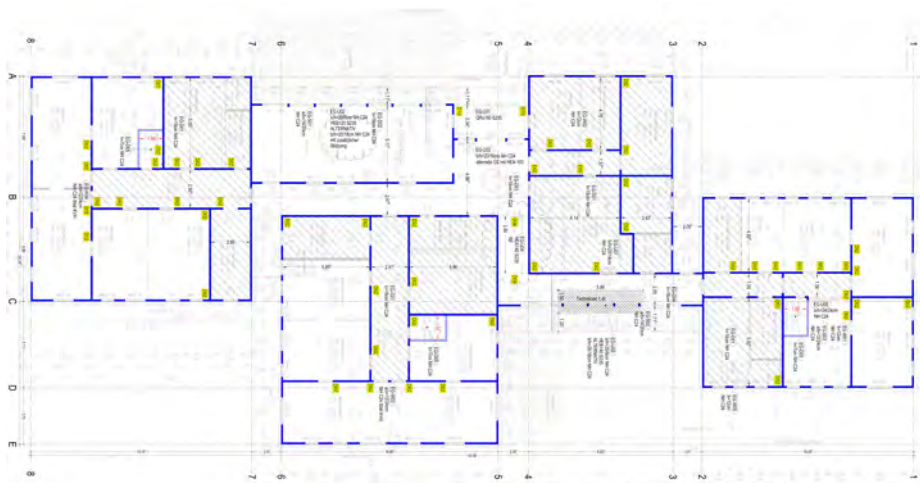
Computeranimation: Copyright Partner und Partner Architekten, JUCA Landschaft und Architektur



Computeranimation: Copyright Partner und Partner Architekten, JUCA Landschaft und Architektur



Computeranimation: Copyright Partner und Partner Architekten, JUCA Landschaft und Architektur



Fotos / Darstellungen: ZPP AG, Partner und Partner Architekten, JUCA Landschaft und Architektur

**Pfeifer** INTERPLAN ist eine beim DPMA eingetragene Marke der ZPP Ingenieure AG  
**ZPP INGENIEURE**